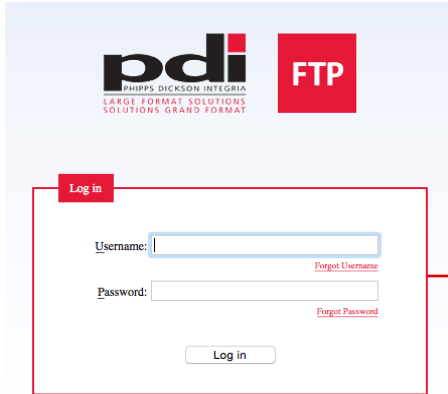




**Pour préserver l'intégrité de vos données, Assurez-vous de toujours compresser vos documents dans un fichier avant de nous les faire parvenir. Les formats .zip .sit .sitx .rar sont acceptés.**

**To preserve the integrity of your documents, Always make sure to compress them in one file before uploading. The following file formats are accepted: .zip .sit .sitx and .rar**



Dans votre navigateur web, entrez l'adresse: **http://eft.pdi-gf.com**

*In a web browser, enter the following address: **http://eft.pdi-gf.com***

**User name: pdigf**

**Password: trans9875**

Pour nous envoyer un fichier, cliquez sur l'icône Upload.

*If you want to send us a file, click on the Upload icon.*

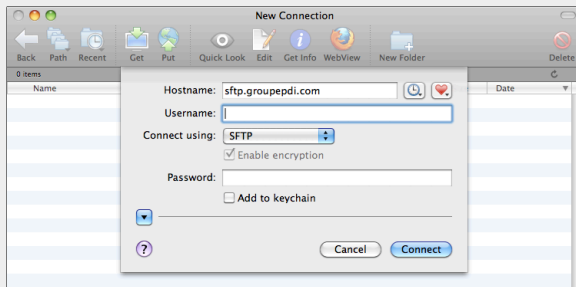


Naviguez jusqu'au fichier à télécharger puis cliquez **Choose**.

*Browse to the file to be uploaded then click **Choose**.*

Si vous voulez télécharger un fichier qui se trouve sur notre serveur FTP, cliquez simplement sur le nom du fichier.

*If you want to download a file from our FTP server, simply click on the filename.*



Vous pouvez également effectuer un transfert de fichier sécurisé en utilisant un logiciel de SFTP:

*You can also use a SFTP program to do a secure file transfer:*

**Hostname: sftp.pdi-gf.com**

**User name: pdigf**

**Password: trans9875**

Si vous éprouvez des difficultés à établir une connexion à notre serveur, n'hésitez pas à communiquer avec notre département de production:  
*Should you experience difficulties establishing a connection with our server, do not hesitate to contact us:*

**Phone: (514) 695-1314. [prepress@transoptique.com](mailto:prepress@transoptique.com)**